

**Monaco - Fontvieille**

ПАЛАЦЦО ЛЕОНАРДО — КВАРТИРА НА ОДНОМ ЭТАЖЕ — ВИД НА МОРЕ

51.800.000 €

9

Комнаты

4

Спальни

3

Salles de bains

700 m²

Общая площадь

+5

Парковочные
места

Полноэтажные мастер-апартаменты расположены в одной из самых желанных и эксклюзивных резиденций Фонвьеля, с роскошными удобствами и великолепным видом на море.

7 Avenue des Papalins
« Immeuble Michelangelo »
98000 Monaco

V1419-1

1 / 5

Tél : +377 92 16 16 32
monaco@barnes-international.com
www.valeri-agency.com



Caractéristiques du bien

Тип объекта :	Квартира	Кол-во комнат :	9
Здание :	Palazzo Leonardo	Район :	Fontvieille
Жилая площадь :	500 m ²	Площадь террасы :	250 m ²
Общая площадь :	700 m ²	Спальни :	4
Salles de bains :	3	Парковочные места :	+5
Подвалы :	2	Состояние :	Très bon état
Вид :	Панорамный вид на море	Положение :	Юго-запад
Свободна с :	Незамедлительно	Код. :	V1419-1

Descriptions

Квартира очень высокого статуса, расположенная в престижной и востребованной резиденции «Палаццо Леонардо» в районе Фонвьей. Резиденция, очень эксклюзивная, расположена менее чем в 50 метрах от моря и предлагает круглосуточную службу консьержа, а также доступ к частному бассейну и спортзалу. Рядом с множеством удобств (вертолётные площадки, магазины, рестораны, школы, парки, включая розовый сад принцессы Грейс, пляж).

Этот роскошный объект занимает весь этаж и имеет общую площадь примерно 700 м², включая 200 м² лоджий, отличается прекрасным солнцем и великолепным видом на море, с видом на порт Кап д'Айль.

Квартира состоит из вестибюля, двух гостиных, столовой с просторной полностью оборудованной кухней, четырёх спален с гардеробной и ванной/душем, одна из которых оснащена джакузи, а также двумя офисами. Массажная комната, которую можно превратить в офис. Любители вина также оценят погреб, который вмещает 300 бутылок. Прачечная, идеально подходящая для персонала, и множество шкафов добавлены в разные пространства дома.

Квартира особенно хорошо звукоизолирована благодаря четырёхкратному стеклению. Возможность добавления дополнительного стекла вокруг террас и приватизации центрального пространства на уровне лифтов.

8 парковочных мест и 2 подвала дополняют эту территорию.



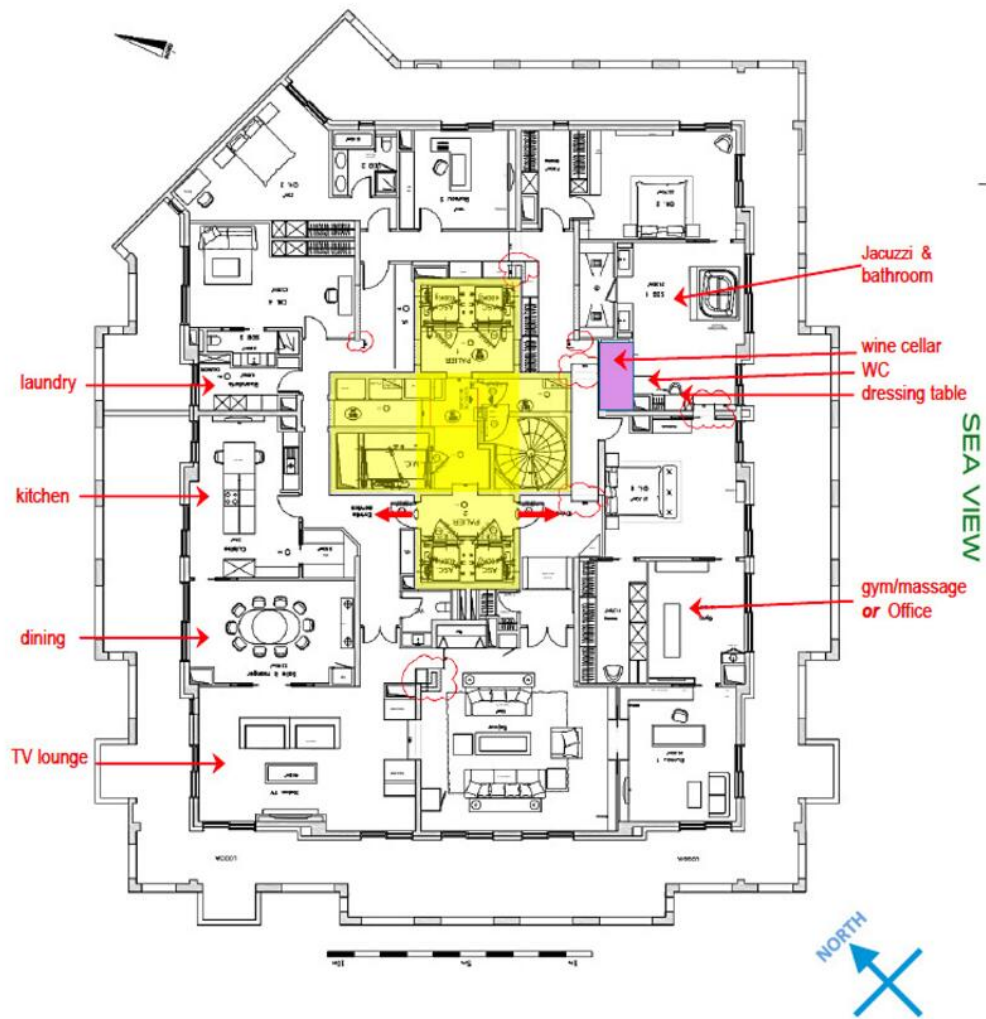
V1419-1
3 / 5



V1419-1
4 / 5



MONACO VIEW



CAP D'AIL MARINA VIEW

V1419-1
 5 / 5