

**Vendita Monaco - Fontvieille****PALAZZO LEONARDO - APPARTAMENTO SU UN UNICO PIANO - VISTA MARE****51.800.000 €****9**

Stanze

4

Camere

3

Bagni

700 m²

Superficie totale

+5

Parcheggi

Appartamenti padronali situati in una delle residenze più ambite di Fontvieille, con servizi di lusso e una magnifica vista sul mare.

7 Avenue des Papalins
« Immeuble Michelangelo »
98000 Monaco

V1419-1

1 / 5

Tél : +377 92 16 16 32
monaco@barnes-international.com
www.valeri-agency.com



Caratteristiche dell'immobile

Tipo di proprietà :	Appartamento	Stanze :	9
Edificio :	Palazzo Leonardo	Quartiere :	Fontvieille
Superficie abitabile :	500 m ²	Superficie terrazza :	250 m ²
Superficie totale :	700 m ²	Camere :	4
Bagni :	3	Parcheggi :	+5
Cantine :	2	Condizione :	Ottimo stato
Vista :	Panoramica vista mare	Exposition :	Sud-Oveste
Data di liberazione :	Immédiatement	Rif. :	V1419-1

Descrizione

Appartamento di alto standing situato nella prestigiosa e ricercata residenza "Palazzo Leonardo", nella zona di Fontvieille. Il residence, situato a meno di 50 metri dal mare, beneficia di un servizio di portineria 24/7 e dell'accesso a una piscina privata. Vicino a molti servizi (eliporto, negozi, ristoranti, scuole, parchi tra cui il Princess Grace Rose Garden, spiaggia).

Questa lussuosa proprietà su un intero piano, con una superficie totale di 700 mq di cui 200 mq di terrazze/loggia, gode di un ottimo soleggiamento e di una splendida vista sul mare, affacciata sul porto di Cap d'Ail.

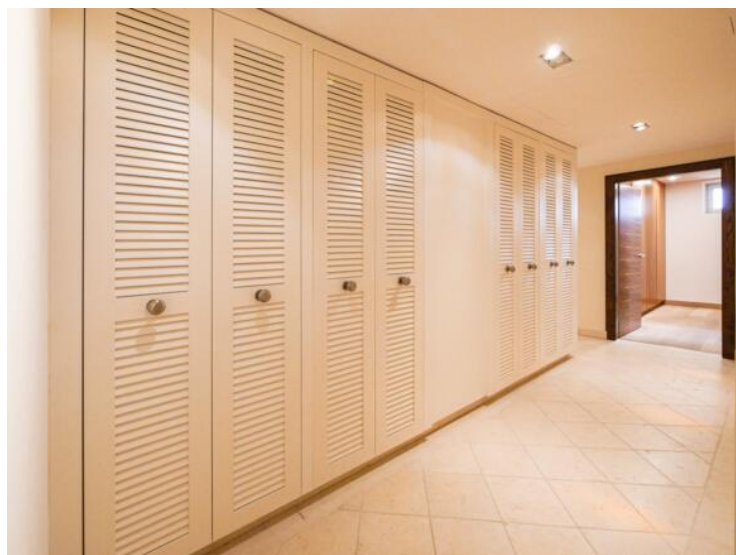
L'appartamento è composto da un ingresso, due soggiorni, una sala da pranzo con una spaziosa cucina completamente attrezzata e due uffici. 4 camere da letto con spogliatoio e bagno/doccia, di cui una con vasca idromassaggio. Una sala massaggi che può essere trasformata in ufficio è adiacente a due camere da letto. Gli amanti del vino apprezzeranno anche la cantina che può ospitare 300 bottiglie. Una lavanderia e numerosi armadi si aggiungono ai numerosi spazi della proprietà.

L'appartamento è particolarmente ben insonorizzato grazie ai quadrupli vetri. È possibile aggiungere un'ulteriore lastra di vetro intorno alle terrazze e privatizzare lo spazio centrale a livello degli ascensori.

8 posti auto e 2 cantine completano questa proprietà.



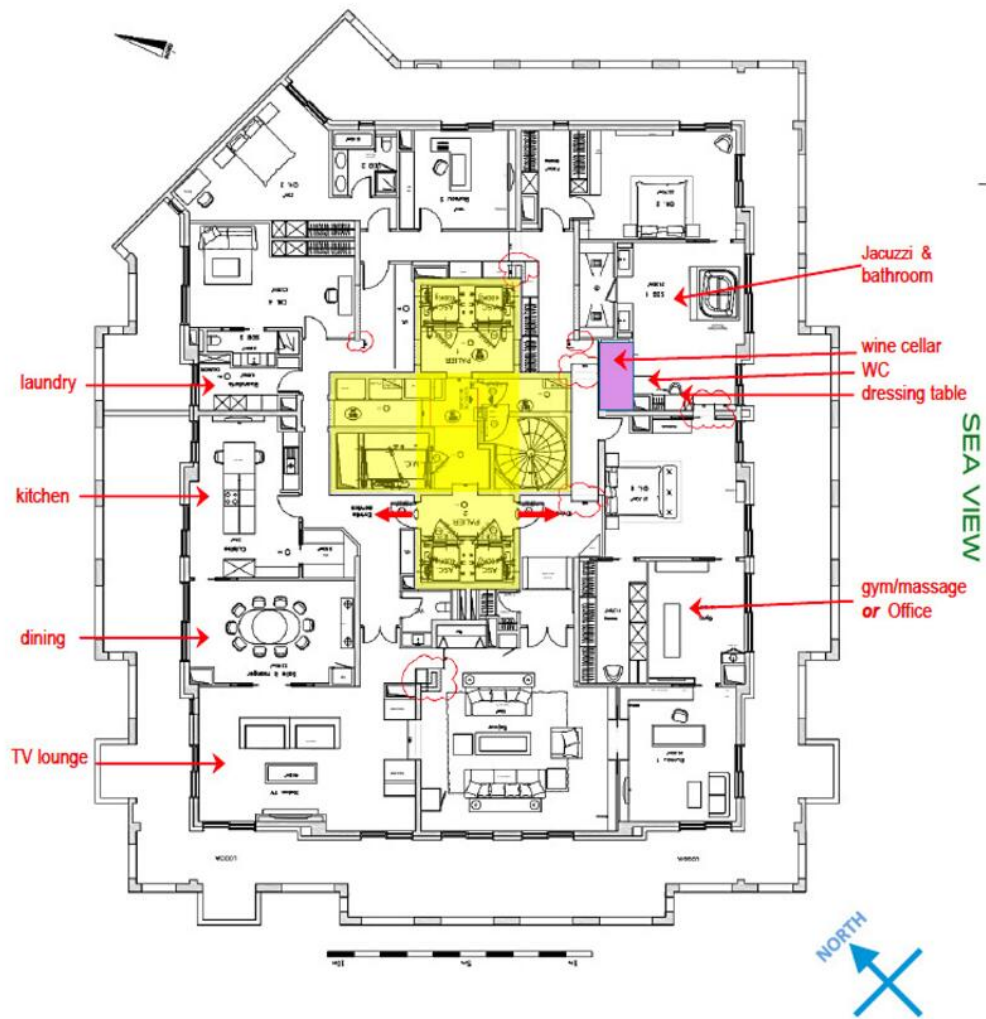
V1419-1
3 / 5



V1419-1
4 / 5



MONACO VIEW



CAP D'AIL MARINA VIEW

V1419-1
 5 / 5