



Vendita France - Courchevel

COURCHEVEL 1850 - DUPLEX ULTIMO PIANO - SKI-IN SKI-OUT

2.527.000 €

4
Stanze

3
Camere

2
Bagni

82 m²
Superficie totale

1
Parking

Appartamento duplex situato in una zona di lusso di Courchevel 1850. Partenza e rientro direttamente con gli sci.

7 Avenue des Papalins
« Immeuble Michelangelo »
98000 Monaco

B1027
1 / 4

Tél : +377 92 16 16 32
monaco@barnes-international.com
www.valeri-agency.com



Caratteristiche dell'immobile

Tipo di proprietà :	Appartamento	Stanze :	4 stanze
Città :	Courchevel	Paese :	Francia
Superficie abitabile :	82 m ²	Camere :	3
Bagni :	2	Parking :	1
Cantina :	1	Livello :	6&7
Condizione :	Servizi lussuosi	Vista :	Vista sulle montagne senza ostacoli
Exposition :	Sud	Data di liberazione :	Immédiatement
Rif. :	B1027		

Descrizione

Situato nel prestigioso quartiere Jardin Alpin a Courchevel nel 1850, questo superbo appartamento duplex di 87 m² occupa gli ultimi piani di una residenza immersa nel cuore della foresta, in un ambiente tranquillo e naturale.

Offrendo accesso diretto alle piste, consente la partenza ski-in/ski-out, ideale per gli appassionati di sci.

Lo spazio abitativo, ampio e luminoso, è composto da un soggiorno con camino, una zona pranzo e una cucina a vista. Il balcone esposto a sud regala una vista panoramica sulle montagne alpine circostanti.

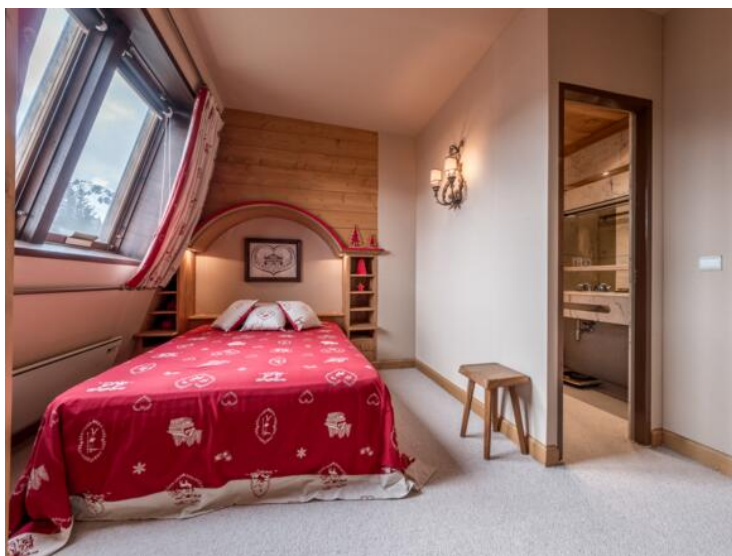
Configurazione:

- 3 camere matrimoniali
- 2 bagni
- Accogliente soggiorno con camino
- Balcone esposto a sud con vista aperta

Attrezzatura:

- Armadietto per gli sci
- Cantina
- Parcheggio coperto
- Ascensore, citofono, digicode

B1027
2 / 4



B1027
3 / 4



B1027
4 / 4