



**Affitto France - Courchevel**  
**COURCHEVEL 1850 - CHALET CON PISCINA**

**Affitto su richiesta / mese**  
+ spese

**6**  
Stanze

**4**  
Camere

**4**  
Bagni

Chalet Pistache è un sontuoso chalet indipendente di 300 m<sup>2</sup> situato a Courchevel 1850, nella ricercata zona di Cospillot, a due passi dalle piste. Con piscina coperta, jacuzzi, hammam e servizi di alta gamma, può ospitare fino a 8 persone per un indimenticabile soggiorno alpino.

7 Avenue des Papalins  
« Immeuble Michelangelo »  
98000 Monaco

LS106  
1 / 8

Tél : +377 92 16 16 32  
monaco@barnes-international.com  
www.valeri-agency.com



---

## Caratteristiche dell'immobile

---

Tipo di proprietà :	Chalet	Stanze :	6
Città :	Courchevel	Paese :	Francia
Camere :	4	Bagni :	4
Condizione :	Servizi lussuosi	Vista :	Vue montagne
Rif. :	LS106		

---

## Descrizione

---

Lo Chalet Pistache è situato in posizione ideale nel quartiere molto popolare di Cospillot, a Courchevel 1850, nelle immediate vicinanze dei negozi e dell'inizio delle piste.

Questo prestigioso chalet indipendente di 300 m<sup>2</sup>, distribuito su 3 livelli con ascensore, è configurato per 8 persone. Offre tutti i comfort necessari per un soggiorno indimenticabile nelle 3 Valli, tra autenticità di montagna e servizi di alta gamma.

Dopo una giornata sulle piste, gli ospiti possono rilassarsi nell'area benessere con piscina coperta, hammam e jacuzzi all'aperto.

A vostra disposizione anche un garage e un deposito sci con asciugacapelli.

I vantaggi di questo chalet:

- Ascensore
- Camino tradizionale
- Piscina coperta, hammam e jacuzzi all'aperto
- Deposito sci con asciugacapelli

Disposizione dello chalet:

Livello 0: zona notte e relax

- Camera da letto 1: letto matrimoniale, camino, bagno con vasca, lavandino e WC
- Camera da letto 2: Letti singoli, bagno con vasca e doccia, lavandino e WC
- Camera da letto 3: letto king size, televisione, ampio armadio, bagno con vasca, wc e doppio lavandino
- Accesso diretto alla vasca idromassaggio esterna

Livello 1: Master suite

LS106  
2 / 8



- Camera da letto 4 – Master suite: letto king size, spogliatoio, cassaforte
- Ampio balcone
- Ufficio
- Bagno con doccia, vasca idromassaggio, doppio lavandino e WC separato

#### Livello 2: Spazio abitativo

- Accogliente soggiorno con camino tradizionale
- Sala da pranzo a pianta aperta
- Cucina a pianta aperta completamente attrezzata
- Ampi balconi panoramici

#### Servizi inclusi:

- Regali di benvenuto
- Letti fatti all'arrivo, lenzuola e asciugamani forniti
- Pulizia partenza
- Servizio di portineria
- Pulizia giornaliera (3 ore al giorno)



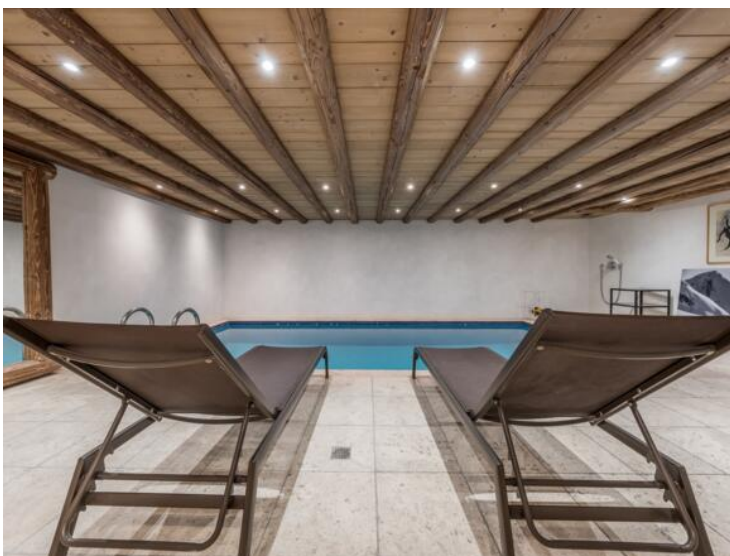
LS106  
4 / 8



LS106  
5 / 8



LS106  
6 / 8



LS106  
7 / 8



LS106  
8 / 8