



**Vendita Monaco - La Rousse - Saint Roman**  
**MONTE CARLO SUN - 3/4 CAMERE RINNOVATE - VISTA SUL MARE**

**13.000.000 €**

4  
Stanze

3  
Camere

2  
Bagni

155 m<sup>2</sup>  
Superficie totale

1  
Parking

Appartamento completamente ristrutturato affacciato sul Mediterraneo, in una residenza ricercata e di lusso, con portineria 24/7, piscina all'aperto.

7 Avenue des Papalins  
« Immeuble Michelangelo »  
98000 Monaco

V1635  
1 / 6

Tél : +377 92 16 16 32  
monaco@barnes-international.com  
www.valeri-agency.com



## Caratteristiche dell'immobile

Tipo di proprietà :	Appartamento	Stanze :	4 stanze
Edificio :	Monte Carlo Sun	Quartiere :	La Rousse - Saint Roman
Superficie abitabile :	119 m <sup>2</sup>	Superficie terrazza :	36 m <sup>2</sup>
Superficie totale :	155 m <sup>2</sup>	Camere :	3
Bagni :	2	Parking :	1
Cantina :	1	Costi annuali :	7 000 €
Condizione :	Ristrutturato	Ammobiliato :	Si
Uso misto :	Si	Vista :	Vista panoramica sul mare e su Monaco
Exposition :	Doppia esposizione - Sud-ovest	Data di liberazione :	Immédiatement
Rif. :	V1635		

## Descrizione

Situato nel lussuoso residence "Monte Carlo Sun", tra i quartieri La Rousse e Larvotto. A meno di 50 metri dal mare, dal Monte-Carlo Country Club e dai palazzi sul mare di Monte-Carlo Beach e MC Bay. Il residence offre servizi di alta gamma, tra cui un servizio di portineria 24 ore su 24, 7 giorni su 7, una piscina all'aperto e un parco riservato ai residenti.

Questo magnifico appartamento di 3/4 locali è stato completamente ristrutturato con materiali di qualità. È molto luminoso grazie alla doppia esposizione sud/ovest e la sua posizione ad un piano alto offre una vista panoramica sul Mar Mediterraneo e su Monaco. È composto da ingresso, soggiorno, studio separato e cucina, con accesso a una terrazza affacciata sul mare. Sul lato ovest, rivolto verso Monaco, 2 camere da letto con bagno privato e ripostiglio. L'appartamento è ad uso misto.

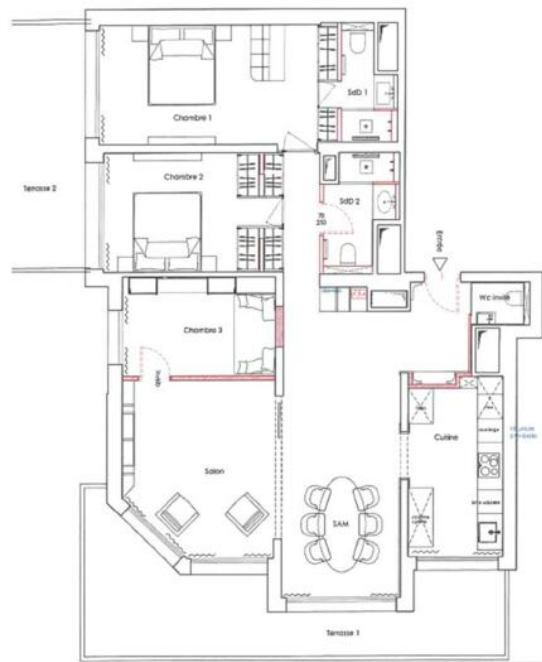
Una cantina e un posto auto completano questa proprietà eccezionale.



V1635  
3 / 6



V1635  
4 / 6





V1635  
6 / 6