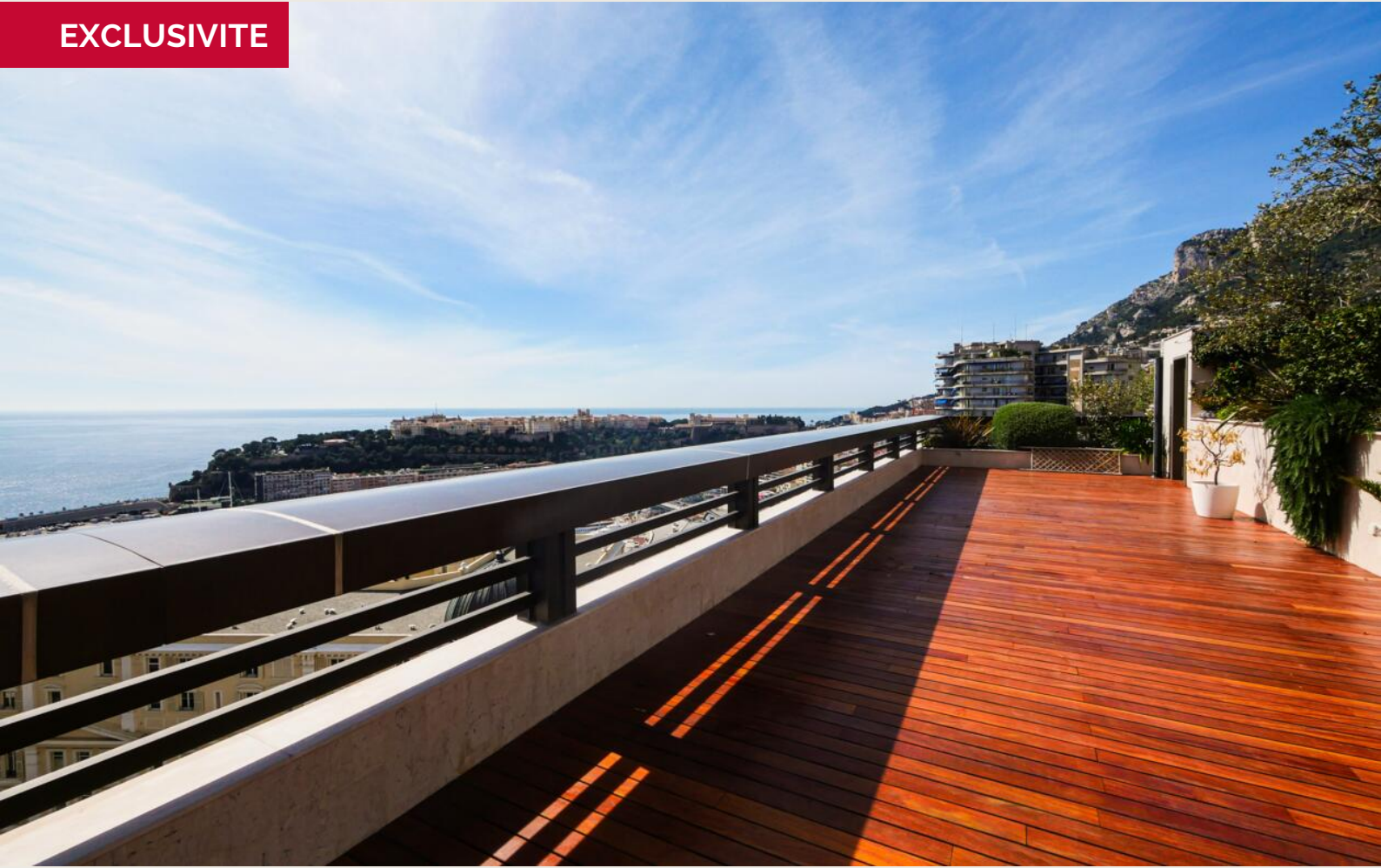


EXCLUSIVITE



Location Monaco - Carré d'Or
PARK PALACE - 6/7 PIÈCES DE GRAND STANDING

55.620 € / mois
+ charges : 3.000 €

7
Pièces

3
Chambres

3
Salles de bains

584 m²
Superficie totale

4
Parkings

Appartement somptueux et unique, entièrement rénové et situé dans le prestigieux Carré d'Or. Ce bien immobilier en étage élevé bénéficie d'une vue exclusive sur l'Hôtel Hermitage, la Principauté de Monaco et la mer.

7 Avenue des Papalins
« Immeuble Michelangelo »
98000 Monaco

L1390-V
1 / 6

Tél : +377 92 16 16 32
monaco@barnes-international.com
www.valeri-agency.com



Caractéristiques du bien

Type de produit :	Appartement	Nb. pièces :	7
Immeuble :	Park Palace	Quartier :	Carré d'Or
Superficie habitable :	280 m ²	Superficie terrasse :	304 m ²
Superficie totale :	584 m ²	Chambres :	3
Salles de bains :	3	Parkings :	4
Caves :	2	Charges :	3 000 €
Etat :	Prestations luxueuses	Usage mixte :	Oui
Vue :	Mer, port et Rocher	Exposition :	Sud / Est / Ouest
Date de libération :	Immédiatement	Ref. :	L1390-V

Descriptions

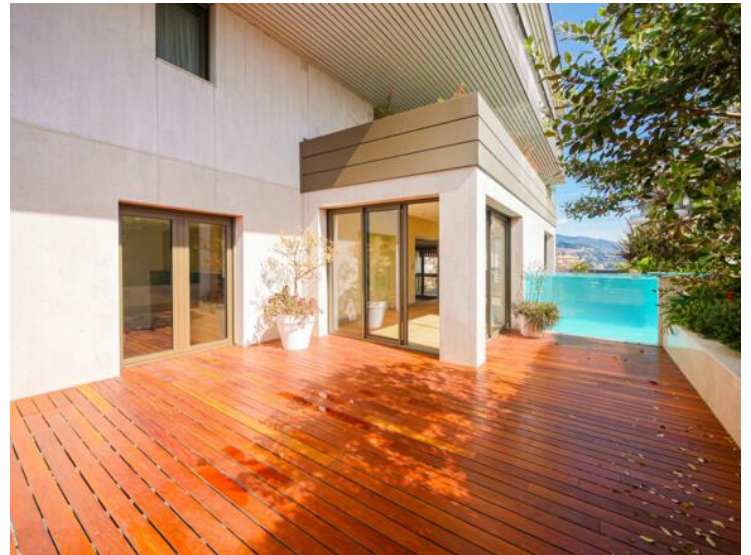
Situé dans le prestigieux et convoité quartier du Carré d'or à deux pas de la place du Casino et côtoyant les prestigieux Hôtel de Paris et de l'Hermitage, dans une résidence de standing, avec concierge 24h/24, piscine couverte, sauna et salle de fitness.

Ce somptueux et unique appartement de 6 à 7 pièces en étage élevé, a été entièrement rénové avec des matériaux de grande qualité. Ce bien bénéficie d'une magnifique vue sur la mer, le port de Monaco et le Palais.

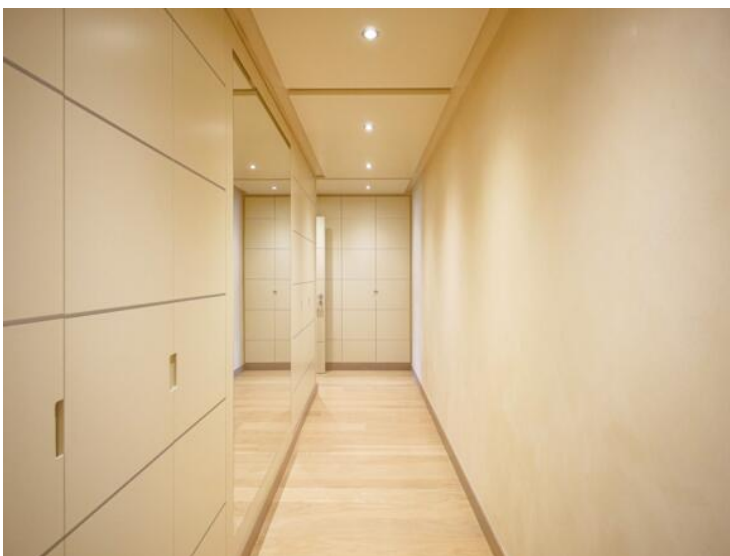
Cet appartement de 279,5 m² habitables se compose d'un grand salon en suite, ouvrant sur une salle manger pouvant accueillir de nombreux convives et son espace bureau, ainsi qu'une belle veranda, donnant sur la terrasse principale. Une spacieuse cuisine indépendante entièrement équipée se situe à proximité du hall d'entrée. Toilettes invités.

Trois grandes chambres, dont une de maîtres avec salle de bains et dressing en suite, une chambre avec dressing en suite et salle d'eau et une chambre avec dressing en suite, avec salle de bains séparés. 304 m² de terrasses, dont 58 m² couvertes et ses deux loggias entourent l'appartement, avec de nombreux espaces pour s'y installer confortablement. Sur la principale terrasse extérieure, nous y retrouvons un grand espace aménageable en salon d'été avec une splendide vue, une piscine vitrée, un WC extérieur et un local piscine.

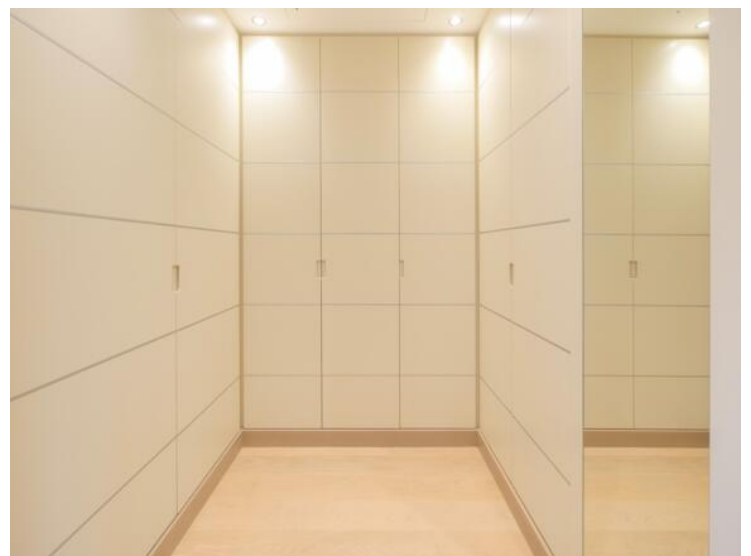
Quatre emplacements de parkings et deux caves dans la résidence complètent ce bien de prestige. Possibilité de louer 2 parkings en sus.



L1390-V
3 / 6



L1390-V
4 / 6



L1390-V
5 / 6

