

**Location Monaco - Carré d'Or**

PETITE AFRIQUE - APPARTEMENT D'EXCEPTION - VUE CASINO

**Loyer sur demande / mois**

+ charges : 6.500 €

6

Pièces

4

Chambres

4

Salles de bains

715 m<sup>2</sup>

Superficie totale

2

Parkings

Rare ! Au coeur des jardins du Casino, luxueux appartement sur un étage entier situé dans la résidence "La petite Afrique", considérée comme l'une des plus prestigieuses et exclusives de Monaco. Elle offre des prestations uniques avec un service conciergerie 24/7 et un espace fitness avec spa et piscine intérieure.

7 Avenue des Papalins  
« Immeuble Michelangelo »  
98000 Monaco

L1620-2C

1 / 3

Tél : +377 92 16 16 32  
monaco@barnes-international.com  
www.valeri-agency.com



---

## Caractéristiques du bien

---

Type de produit :	Appartement	Nb. pièces :	6
Immeuble :	La Petite Afrique	Quartier :	Carré d'Or
Superficie totale :	715 m <sup>2</sup>	Chambres :	4
Salles de bains :	4	Parkings :	2
Charges :	6 500 €	Etat :	Prestations luxueuses
Vue :	Jardins du Casino et Mer	Exposition :	Sud - Ouest - Nord - Est
Date de libération :	Immédiatement	Ref. :	L1620-2C

---

## Descriptions

---

Luxueuse résidence située au coeur du prestigieux et convoité quartier du Carré d'or à deux pas de la place du Casino et ses jardins, côtoyant les prestigieux Hôtel de Paris, Métropole et Hermitage. "La Petite Afrique" est une des résidences les plus recherchées et exclusives de la Principauté, avec concierge 24h/7, espace de fitness, spa et piscine.

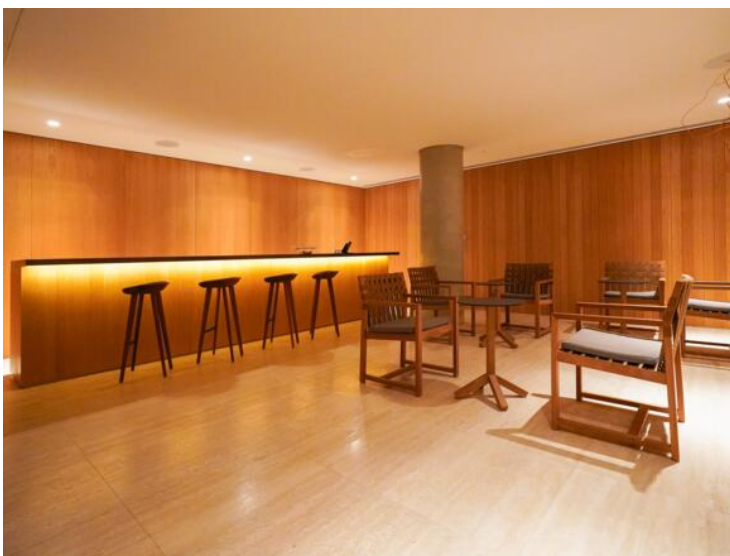
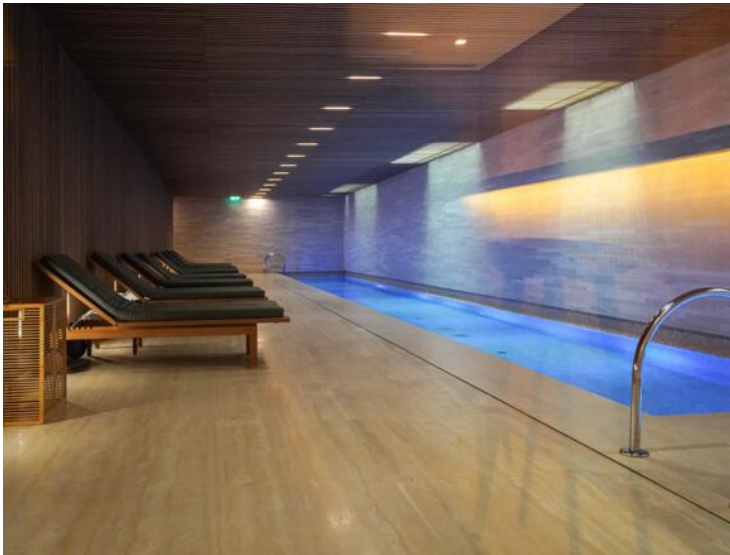
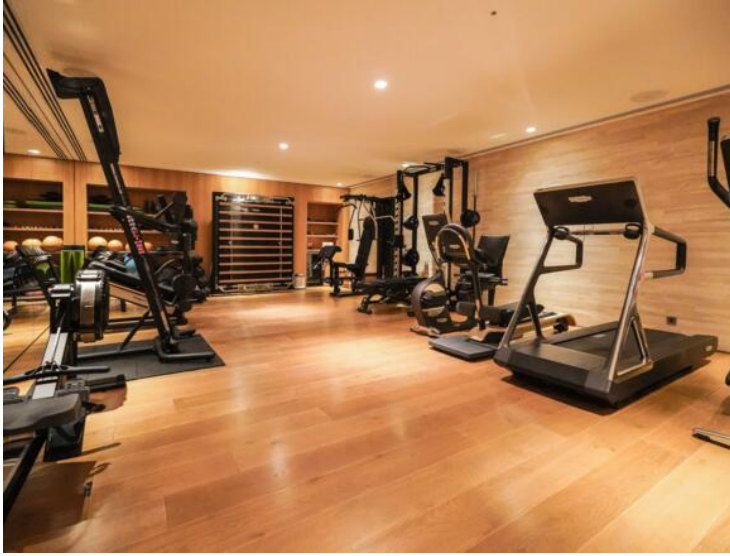
Ce somptueux appartement sur un étage entier offre des prestations de grand standing et a été rénové avec des matériaux haut de gamme. Un ascenseur permet d'accéder directement à l'intérieur de l'appartement. Ce bien bénéficie d'une vue privilégiée et unique sur le Casino, ses jardins et la mer.

L'appartement se compose d'une entrée, où se trouve l'ascenseur, qui donne sur un vaste séjour entièrement vitré s'ouvrant entièrement sur une large terrasse circulaire avec vue mer et Casino. Les baies vitrées, qui agrandissent considérablement l'espace et la très belle exposition Sud/Ouest du séjour, garantissent une belle luminosité tout au long de la journée. Un espace salle à manger et un toilette invités complètent cet espace de vie.

Un couloir, circulant tout autour de l'appartement, distribue sur les chambres toutes accompagnées de leur salle de bains / douche et dressings, une cuisine indépendante et entièrement équipée avec de l'électroménager haut de gamme. De nombreux rangements et placards sont présents dans ce couloir et dans l'ensemble de l'appartement en général. On retrouve également un toilette de service et une buanderie.

L'ensemble de cette propriété est équipée d'un système domotique de dernière génération, de la climatisation réversible, de double vitrage, chauffage au sol, ...

Deux emplacements de parking complètent ce bien d'exception.



L1620-2C  
3 / 3