



Location France - Courchevel
COURCHEVEL 1850 - CHALET AVEC PISCINE

Loyer sur demande / mois
+ charges

6
Pièces

4
Chambres

4
Salles de bains

Chalet Pistache est un somptueux chalet individuel de 300 m² situé à Courchevel 1850, dans le quartier prisé de Cospillot, à deux pas des pistes. Avec piscine intérieure, jacuzzi, hammam et prestations haut de gamme, il accueille jusqu'à 8 personnes pour un séjour alpin inoubliable.

7 Avenue des Papalins
« Immeuble Michelangelo »
98000 Monaco

LS106
1 / 8

Tél : +377 92 16 16 32
monaco@barnes-international.com
www.valeri-agency.com



Caractéristiques du bien

Type de produit :	Chalet	Nb. pièces :	6
Ville :	Courchevel	Pays :	France
Chambres :	4	Salles de bains :	4
Etat :	Prestations luxueuses	Vue :	Vue montagne
Ref. :	LS106		

Descriptions

Le Chalet Pistache est idéalement situé dans le très prisé quartier de Cospillot, à Courchevel 1850, à proximité immédiate des commerces et du départ des pistes.

Ce prestigieux chalet individuel de 300 m², réparti sur 3 niveaux avec ascenseur, est configuré pour 8 personnes. Il offre tout le confort nécessaire pour un séjour inoubliable dans les 3 Vallées, entre authenticité montagnarde et prestations haut de gamme.

Après une journée sur les pistes, vous pourrez vous détendre dans son espace bien-être avec piscine intérieure, hammam et jacuzzi extérieur.

Un garage ainsi qu'un local à skis avec sèche-chaussures sont également à votre disposition.

Les atouts de ce chalet :

- Ascenseur
- Cheminée traditionnelle
- Piscine intérieure, hammam & jacuzzi extérieur
- Local à skis avec sèche-chaussures

Agencement du chalet :

Niveau 0 : Espace nuit & détente

- Chambre 1 : Lit Queen size, cheminée, salle de bains avec baignoire, vasque et WC
- Chambre 2 : Lits jumeaux, salle de bains avec baignoire et douche, vasque et WC
- Chambre 3 : Lit King size, télévision, grande penderie, salle de bains avec baignoire, WC et double vasque
- Accès direct au jacuzzi extérieur

Niveau 1 : Suite parentale

LS106
2 / 8



- Chambre 4 – Master suite : Lit King size, dressing, coffre-fort
- Grand balcon
- Bureau
- Salle de bains avec douche, baignoire balnéo, double vasque et WC séparés

Niveau 2 : Espace de vie

- Séjour chaleureux avec cheminée traditionnelle
- Salle à manger ouverte
- Cuisine américaine entièrement équipée
- Grands balcons panoramiques

Prestations incluses :

- Cadeaux de bienvenue
- Lits faits à l'arrivée, linge de lit et serviettes fournis
- Ménage de départ
- Service de conciergerie
- Ménage quotidien (3 heures par jour)



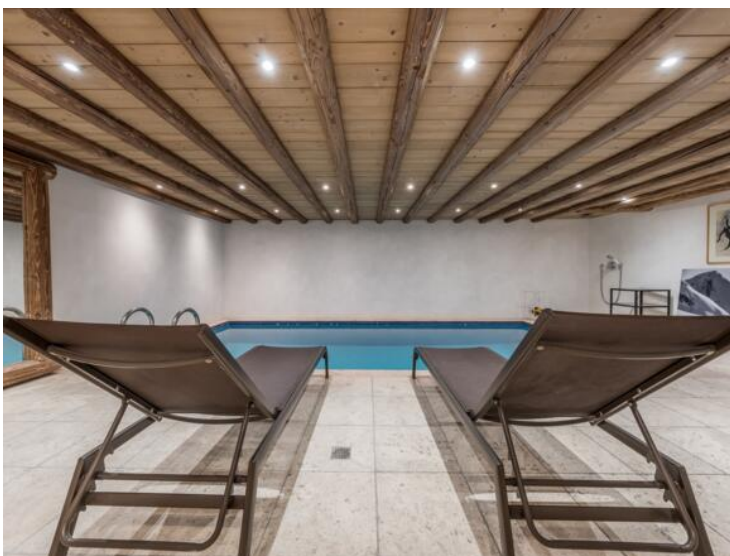
LS106
4 / 8



LS106
5 / 8



LS106
6 / 8



LS106
7 / 8



LS106
8 / 8