



**Vente Monaco - Fontvieille**  
FONTVIEILLE - SEASIDE PLAZA - 7 PIÈCES VUE MER

**33.800.000 €**

7  
Pièces

5  
Chambres

4  
Salles de bains

470 m<sup>2</sup>  
Superficie totale

2  
Parkings

Appartement de maître avec vue mer situé dans une résidence de grand standing dans le quartier de Fontvieille. Prestations haut de gamme et ascenseur privatif à l'appartement.

7 Avenue des Papalins  
« Immeuble Michelangelo »  
98000 Monaco

V1641-1  
1 / 6

Tél : +377 92 16 16 32  
monaco@barnes-international.com  
www.valeri-agency.com



## Caractéristiques du bien

Type de produit :	Appartement	Nb. pièces :	7
Immeuble :	Seaside Plaza	Quartier :	Fontvieille
Superficie habitable :	330 m <sup>2</sup>	Superficie terrasse :	140 m <sup>2</sup>
Superficie totale :	470 m <sup>2</sup>	Chambres :	5
Salles de bains :	4	Parkings :	2
Caves :	2	Etage :	8
Etat :	Très bon état	Vue :	Vue Fontvieille, mer et port de Cap d'Ail
Exposition :	Triple exposition	Date de libération :	Rapidement
Ref. :	V1641-1		

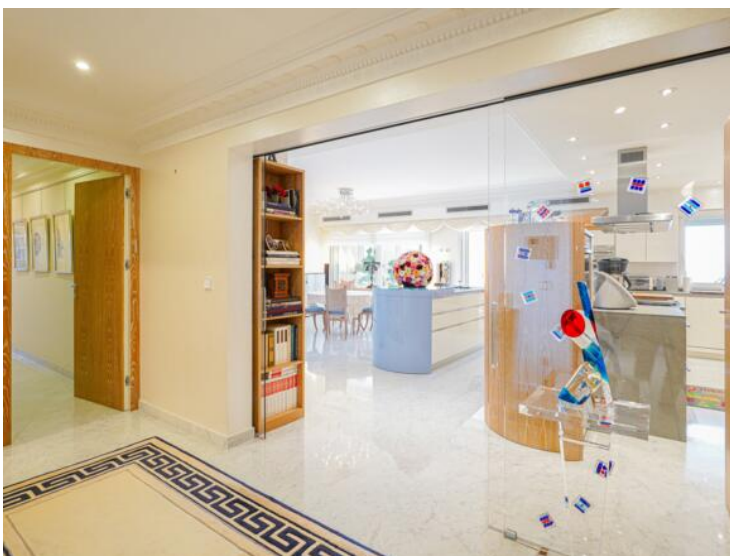
## Descriptions

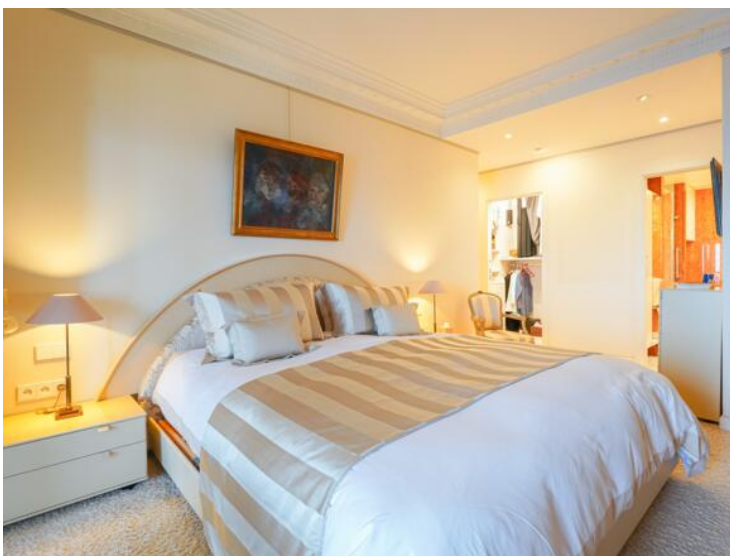
Situé dans le quartier de Fontvieille, dans une des résidences les plus luxueuses de Monaco, offrant des services de standings : concierge 24/7, piscine, salle de fitness. Proche de toutes commodités (commerces, écoles, restaurants) et à quelques pas des plages, et des parcs arborés.

Ce spacieux appartement situé en étage élevé bénéficie d'une triple exposition, garantissant un bon ensoleillement tout au long de la journée. Ses terrasses entourant l'appartement, s'ouvrent sur la mer, le quartier de Fontvieille, le Rocher et le port de Cap d'Ail. Deux ascenseurs emmènent directement dans l'appartement. Il se compose, d'un hall d'entrée avec entrée de service, du côté Est, un vaste séjour, 2 chambres en-suite avec salles de douche adjacentes, du côté Ouest, une grande salle à manger avec cuisine ouverte et îlot central, 1 chambre de maître avec salle de douche et dressing, 1 chambre aménagée en bureau avec salle de douche, un bureau, une buanderie. Toutes les pièces ont accès à une terrasse.

Deux caves complètent ce bien. Un double parking peut être inclus en supplément.







V1641-1  
5 / 6

