

ST REGIS
DOWNTOWN DUBAI
THE RESIDENCES

EMAAR

Vente Émirats Arabes Unis - Dubaï

DUBAÏ - LE SAINT REGIS RESIDENCES - APPARTEMENTS ET PENTHOUSES

Prix sur demande

Vivez l'exceptionnel dans une résidence emblématique signée St. Regis, alliant raffinement, confort et services d'exception à quelques pas du Burj Khalifa.

7 Avenue des Papalins
« Immeuble Michelangelo »
98000 Monaco

B1019

1 / 7

Tél : +377 92 16 16 32
monaco@barnes-international.com
www.valeri-agency.com



Caractéristiques du bien

Type de produit :	Penthouse/Roof	Ville :	Dubaï
Pays :	Émirats Arabes Unis	Etat :	Neuf
Meublé :	Oui	Vue :	Une vue à couper le souffle sur le Burj Khalifa, les fontaines de Dubaï et le canal, depuis le confort de votre terrasse.
Ref. :	B1019		

Descriptions

Situées à seulement 150 mètres du Dubai Mall, les St. Regis Residences offrent un sanctuaire spacieux de 60 étages, comprenant 232 unités exclusives avec une à six résidences par étage. Chaque appartement est conçu pour offrir une sensation ultime de confort et de relaxation, transformant la vie quotidienne en art. Les résidences offrent des vues panoramiques sur le centre-ville de Dubaï et ses monuments emblématiques tels que le Burj Khalifa, la Fontaine de Dubaï, Zabeel et le canal de Dubaï.

Les résidents bénéficient de plus de 20 commodités réparties sur trois étages complets, notamment :

- Piscines à débordement avec vue sur le Burj Khalifa
- Courts de padel
- Salle de simulation de golf
- Salle de cinéma
- Bibliothèque signature St. Regis
- Salle de sport ultramoderne
- Spa avec sauna et salle de massage
- Espace yoga et piste de jogging
- Bar sans alcool et salle de discussion
- Services à la carte tels que chef personnel, entraîneur personnel, soins spa à domicile, soins pour animaux de compagnie, services de blanchisserie et de nettoyage à sec, services de conciergerie 24h/24, portier et bagagiste

Les appartements sont caractérisés par une grande valeur artistique, utilisant des matériaux de haute qualité pour assurer une sensation de vie élevée et durable. Chaque résidence est équipée d'appareils de cuisine Miele et offre une oasis privée et tranquille exclusivement pour les propriétaires.

B1019
2 / 7

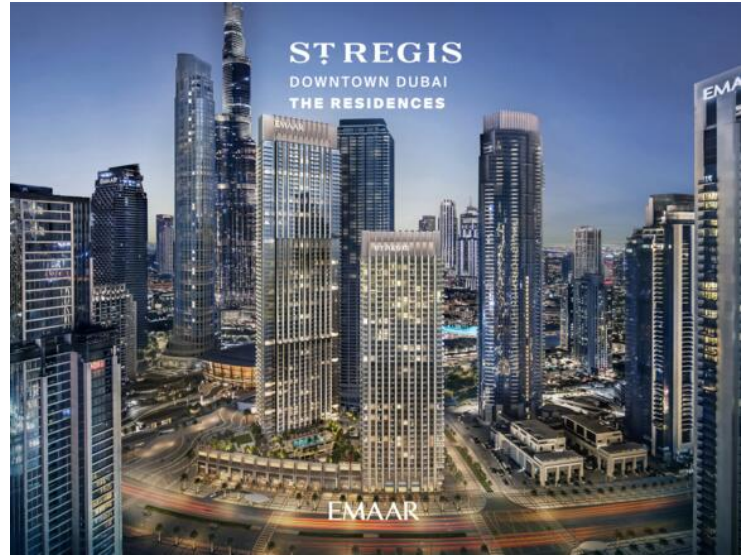


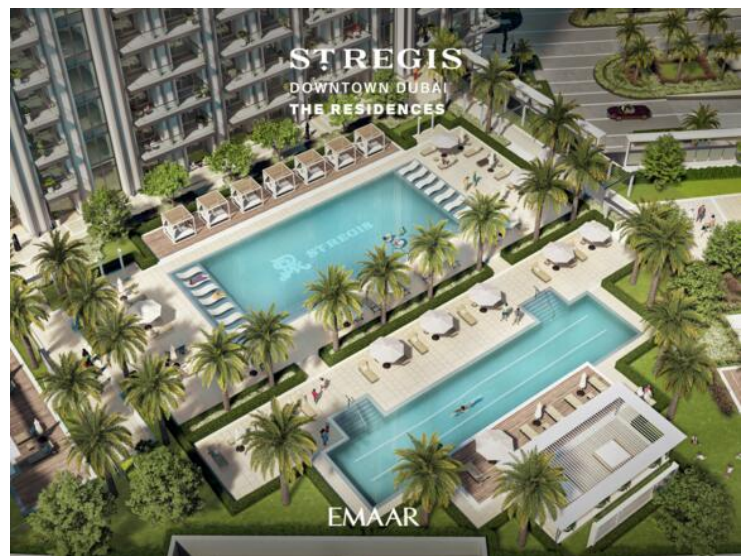
Appartements disponibles à la vente :

- Penthouse de 404 m² avec 4 chambres
- Penthouse de 5 chambres
- Appartement 1 chambre
- Appartement 2 chambres
- Appartement 4 chambres

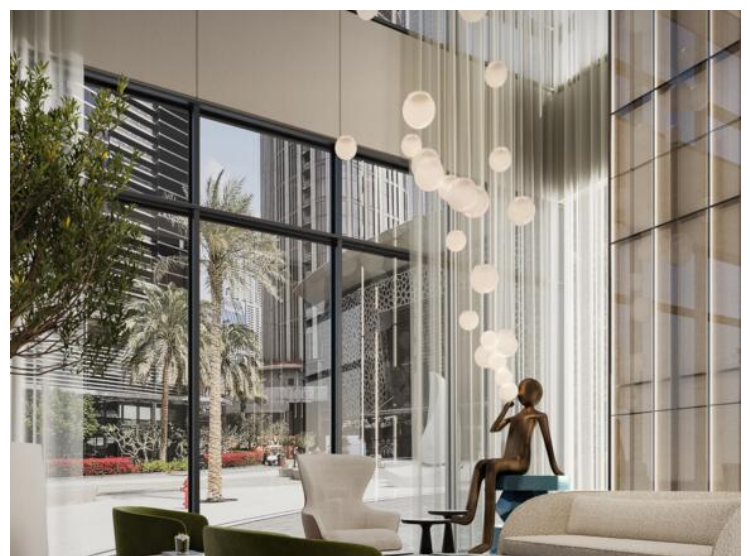
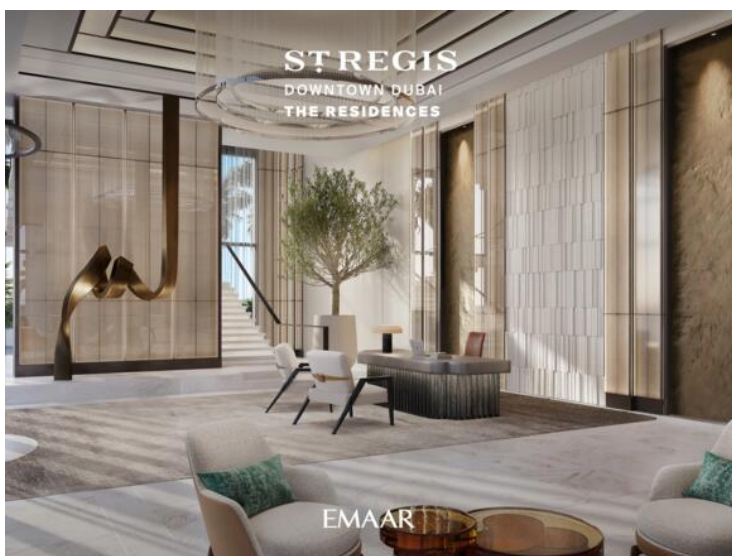
Chaque unité offre des vues imprenables sur le Burj Khalifa, la Fontaine de Dubaï et le canal de Dubaï, avec des intérieurs spacieux et des finitions de qualité supérieure.

Downtown Dubai est le centre de Dubaï, en constante évolution. Abrisant de nombreux monuments et attractions mondialement connus, dont le Burj Khalifa, le Dubai Mall et les fontaines dansantes, la région est un centre d'activités. Situé le long de la Sheikh Zayed Road, E11, en face d'Al Wasl et bordant Business Bay, c'est un quartier très actif et animé. De nombreuses commodités, y compris des hôtels haut de gamme, des points de loisirs chics et d'immenses centres commerciaux, font de Downtown Dubai une adresse recherchée et "le centre de maintenant".





B1019
 5 / 7



B1019
 6 / 7

